



COMMUNIQUE

Carnet rose : des naissances ce printemps au Parc zoologique et botanique de Mulhouse !

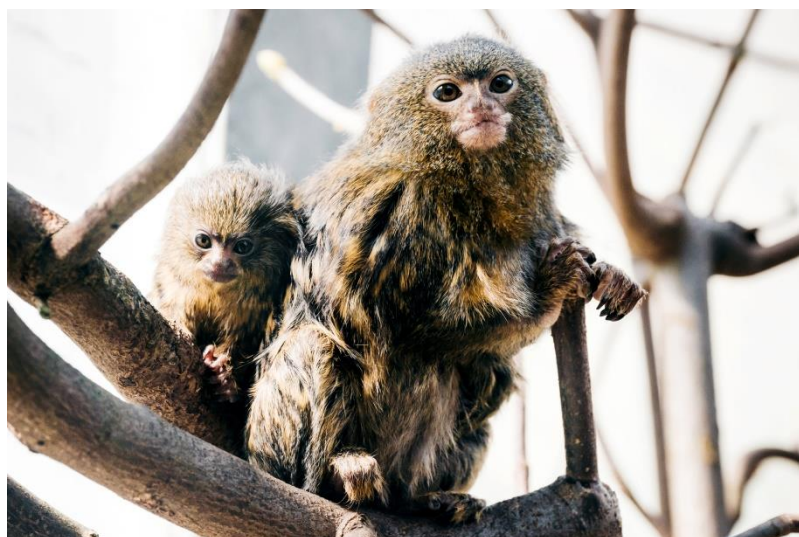
Le Parc zoologique et botanique de Mulhouse, pôle européen de conservation des espèces, a vu plusieurs naissances se réaliser grâce aux bons soins des équipes... et des parents ! Souhaitons-leur la bienvenue !

Deux bébés ouistitis pygmées sont nés au Parc !

Nés le 24.02.2022, ces bébés ouistitis pygmées ont déjà grandi mais ils ne dépasseront jamais la taille d'un petit écureuil à l'âge adulte.

En effet, le ouistiti pygmée est le plus petit singe du monde. Originaire d'Amérique du Sud, il pèse seulement de 3 à 5 grammes à la naissance et 100 grammes à l'âge adulte.

Félicitations à leur père Napoléon (7 ans et 10 mois) et à leur mère Rita (8 ans et 1 mois), dont c'était la 3^e portée ensemble (et la 6^e pour Rita !).



Un gibbon de plus pour vous accueillir de ses chants !



Né le 18.04.2022, ce petit gibbon est le 8^e de sa fratrie et vient rejoindre les chants familiaux auprès de sa mère Chloé (32 ans et 4 mois) et de son père Dan (30 ans et 6 mois).

Dépourvus de queue mais dotés de longs bras, les gibbons se déplacent aisément de branches en branches. Ils sont également très connus pour leurs vocalises, qui leur permettent de communiquer entre eux.

Vous les entendez aisément en vous promenant dans les allées du Parc !

Dix bébés nandous ont vu le jour !

Deuxième portée du couple présent au Parc, ce sont cette fois dix bébés qui sont nés entre le 6.04 et le 4.05.2022

Plus gros oiseau d'Amérique, le nandou ne peut cependant pas voler.

Il a aussi pour particularité que le mâle joue un rôle actif dans l'éducation des petits.



Et leur père a déjà fait ses preuves lors de la première portée !

Un bébé tatou a déboulé au Parc !

A la naissance, le petit est aveugle mais développe rapidement la capacité de marcher et de se rouler en boule. Ainsi, il tient dans la paume d'une main !

Heureusement pour les visiteurs, le bébé tatou né le 17.12.2021 se déroule volontiers et vous pourrez l'apercevoir qui grandit jour après jour. Et la pesée opérée par les soigneurs en témoigne !



Deux bébés loutres à rencontrer bientôt...

La maman Mei-mei (7 ans et 4 mois) et le père Pei-peï (6 ans et 11 mois) ont donné naissance pour la 5^e fois à une portée de loutres le 27.04.2022.

Les deux bébés seront visibles pour les visiteurs à compter de début juin. D'ici là, ils grandissent sous l'œil attentif de leurs parents et expert de l'équipe du Parc.

Un duo de chats des sables tout juste né

Nés le 7.05.2022, nos deux bébés chats des sables restent encore à l'abri auprès de leur maman Khaleesi, dont c'est la première portée avec son mâle Drogo. Ils grandiront ainsi pendant un bon mois avant de découvrir les espaces extérieurs.



Le Parc zoologique et botanique de Mulhouse, un parc unique qui fait référence en Europe en matière de conservation des espèces

Créé en 1868 et dirigé depuis plus de cinquante ans par des vétérinaires, le Parc zoologique et botanique de Mulhouse fête ses 154 ans en 2022.

Troisième agglomération du Grand Est, Mulhouse Alsace Agglomération (m2A) gère aujourd'hui ce lieu exceptionnel de 25 hectares, premier site touristique du territoire et troisième d'Alsace, qui a accueilli plus de 325 000 visiteurs en 2019. De par son patrimoine et sa qualité paysagère, le site, labellisé "Jardin remarquable", renforce l'attractivité et le rayonnement de m2A.

Ces dernières années, m2A s'est engagée à réaliser de nombreuses infrastructures et de nouveaux enclos dans le respect de l'environnement (normes BBC pour la plupart des nouvelles réalisations). Ainsi, depuis 2015, plus de 10 millions d'euros ont été consacrés à ces rénovations et nouvelles réalisations, notamment :

- le parc des lions d'Asie
- la rénovation de la singerie
- le parc des zèbres de Grévy
- le parc des loups du Canada
- le réaménagement des îles des lémuriers
- le bâtiment des suricates
- la Maison de l'éclosion
- l'Espace Grand Nord
- l'enclos asiatique
- le Jardin des plantes géantes
- la salle Séminaires
- la Petite Amazonie
- l'enclos des okapis
- l'enclos indonésien

Le Parc Zoologique et Botanique de Mulhouse travaille à la réalisation d'un nouvel espace de plus d'un hectare, où cohabiteront espèces africaines déjà présentes au Parc et nouvelles espèces : l'Horizon Afrique (montant des investissements : 12 millions d'euros TTC). Ces investissements ont contribué à développer la notoriété du territoire et à renforcer la fierté que ressentent les habitants de l'agglomération pour leur Parc.

Actuellement, sur les 158 espèces hébergées au sein de l'établissement, 87 font partie d'un EEP, Programme Européen d'Elevage. Il soutient également 21 projets de conservation in situ. Ce choix positionne le Parc comme un pôle européen de conservation. La diversité des espèces représentées recouvre des animaux très rares en parcs zoologiques, comme le lémurien aux yeux turquoise, le perroquet à gorge bleue, le cerf du Prince Alfred, la panthère de l'Amour...



Informations pratiques

Tarifs 2022 :

Du 1er janvier au 20 mars : 11 € pour tous

Du 21 mars au 31 octobre : 17€

Du 1er novembre au 31 décembre : 11 €

Gratuit pour les moins de 4 ans accompagnés d'un adulte.

Horaires :

Janvier- Février : 10h - 16h

Mars : 9h - 17h

Avril : 9h - 18h

Mai à Août : 9h - 19h

Septembre : 9h - 18h

Octobre - Novembre: 9h - 17h

Décembre : 10h - 16h

Parc Zoologique et Botanique de Mulhouse

111, Avenue de la 1^{er} division blindée, Mulhouse

03 69 77 65 65

Plus d'informations sur zoo-mulhouse.com

Contacts m2A

Experts

Benoît QUINTARD

Vétérinaire, Directeur Adjoint

Tél : 06 34 31 45 27

benoit.quintard@mulhouse-alsace.fr

Alexandre PETRY

Responsable animalier

Tél : 03 69 77 65 77

alexandre.petry@mulhouse-alsace.fr

Presse

Orlane FOUCAULT

Attachée de presse m2A

Tél : 06 45 86 16 47

orlane.foucault@mulhouse-alsace.fr

[Crédits photos : Marie Nussbaumer –m2A]

